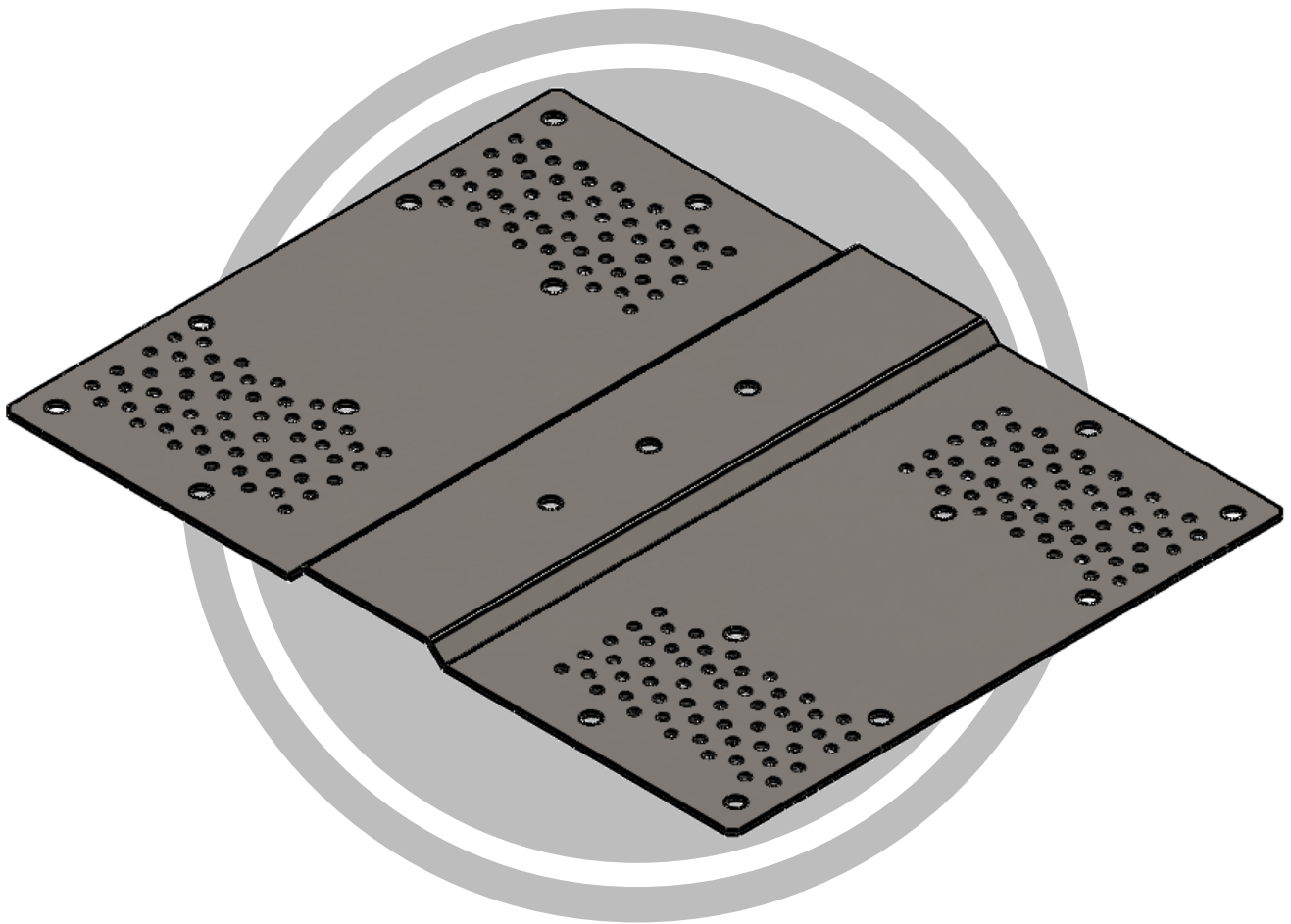
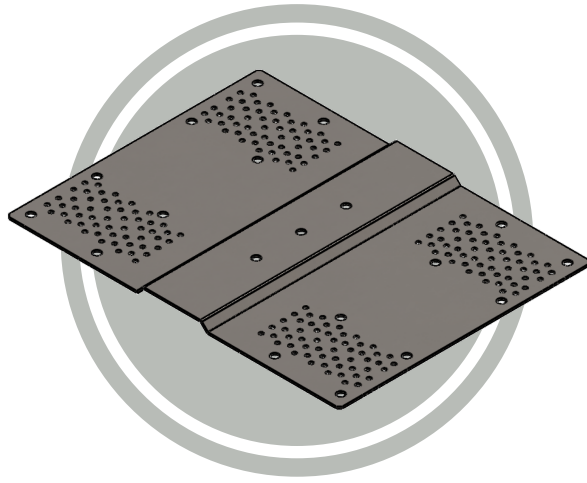


WOLL
Working on **Life Lines**
a K A E E G R O U P brand

Instructivo



UABP



UABP

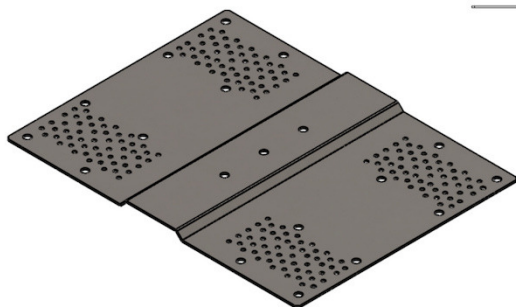
**U niversal
A nchor
B ase
P late**

PRODUCTO: UABP

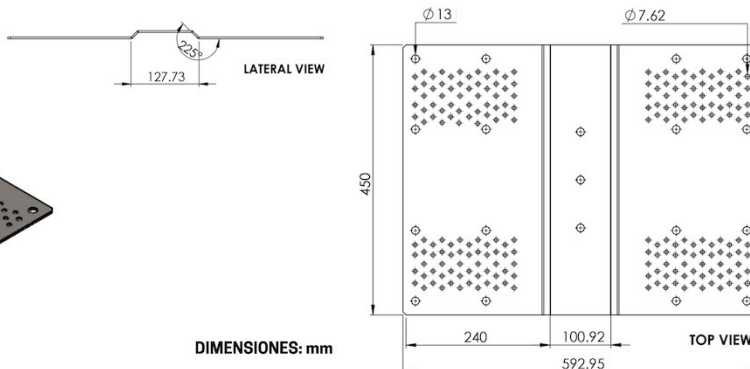
CÓDIGO: WOANFXRT01-00A1

DESCRIPCIÓN: Punto de anclaje fijo para techumbres

IMAGEN



DIMENSIONES GENERALES



PROPIEDADES TÉCNICAS

Material: Acero inoxidable A-304.

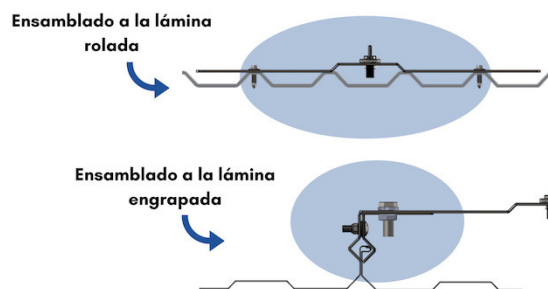
Peso: 6,0 kg.

Aplicación: uso para línea de vida horizontal, línea restrictiva y otros dispositivos.

Usuarios: Puedes anclar desde 1 - 6 personas.

Tipo de punto de anclaje: Fijo.

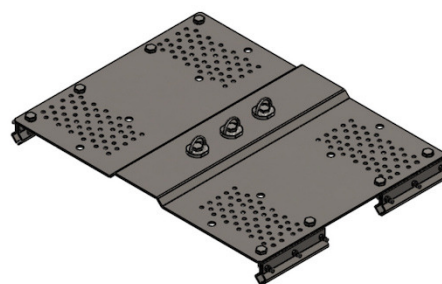
Imagen 1. Techos compatibles.



CARACTERÍSTICAS DE MONTAJE

- Soporta 1, 2 o 3 anillos en D del accesorio.
- Se adhiere directamente a la lámina metálica.
- Se fija a la lámina engrapada, imagen 1, mediante CLAMPS, como se muestra en la Imagen 2.

Image 2. UABP armado con clamps.

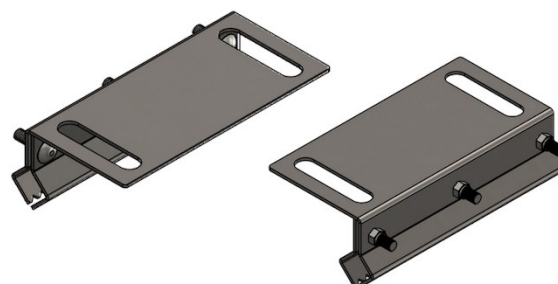


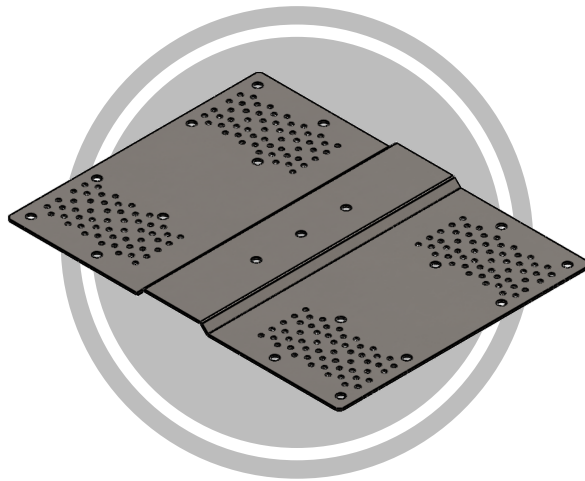
VENTAJAS

Compatible con todas las láminas metálicas para techo, por ejemplo, KR, MR, R100, R75.

- Fácil instalación en láminas engrapadas, gracias a las abrazaderas, Imagen 3.

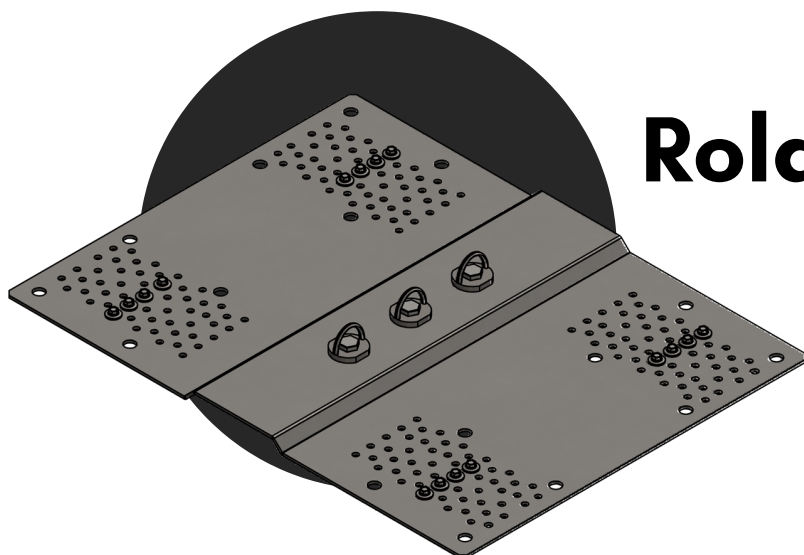
Imagen 3. Subsistema "CLAMP" para la fijación de lámina engrapada.



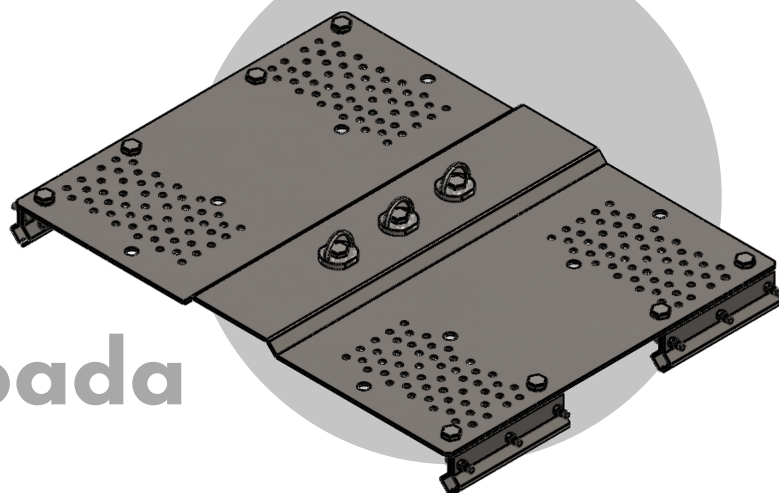


UABP

Usos para techos



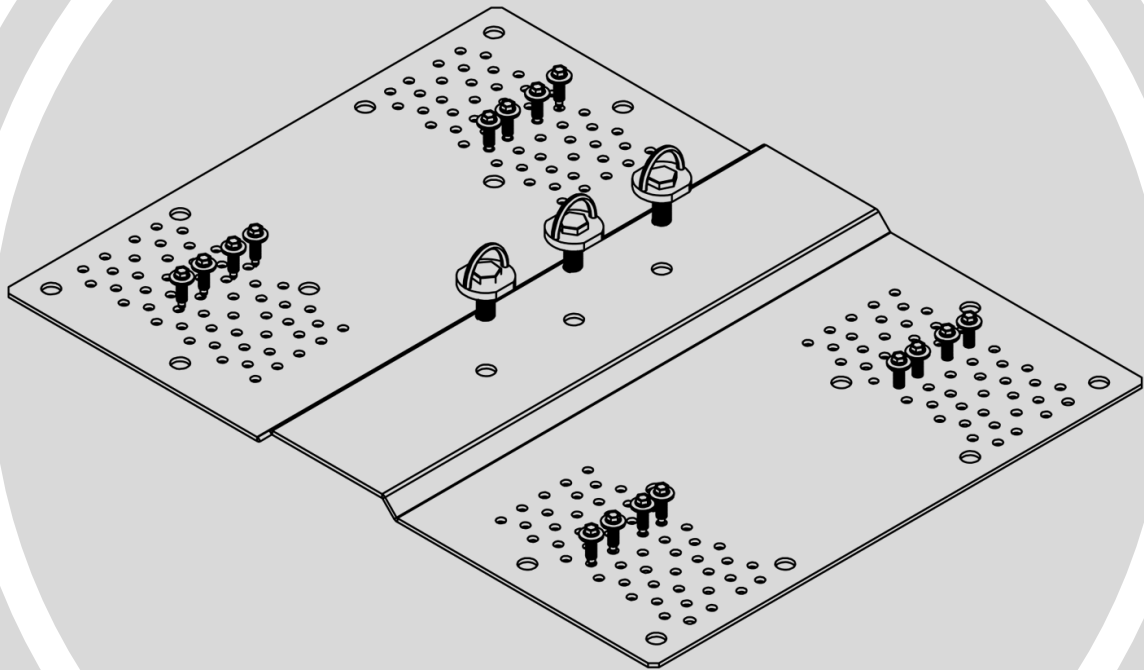
Rolada



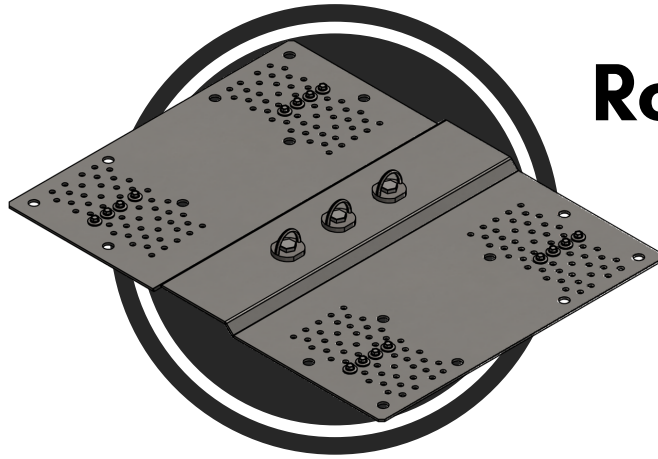
Engrapada

Armado

Rolada



UABP



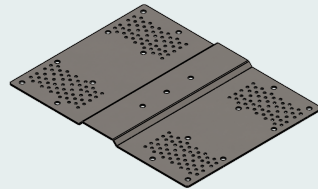
Rolada

UABP

Armado

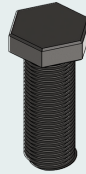
Piezas

UABP



(x 1)

1 1/2" TORNILLO



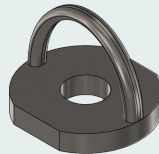
(x 3)

RONDANA DE SEGURIDAD



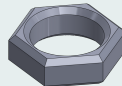
(x 3)

ANILLO-D



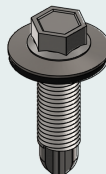
(x 3)

1/2" TUERCA

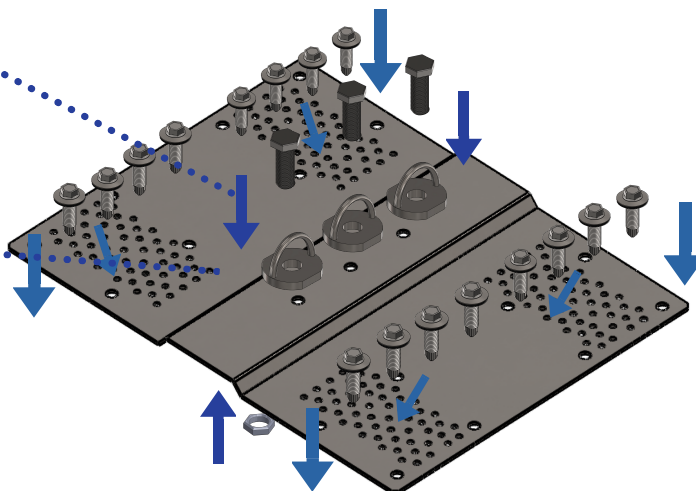
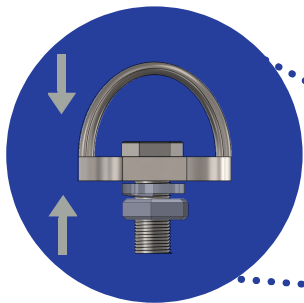


(x 3)

PIJA CON PUNTA DE BROCA

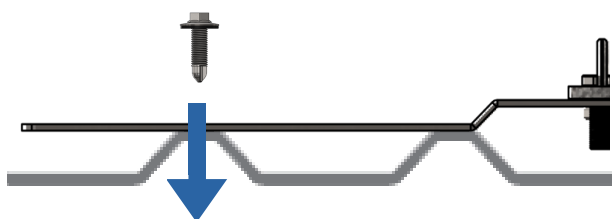


(x 16)



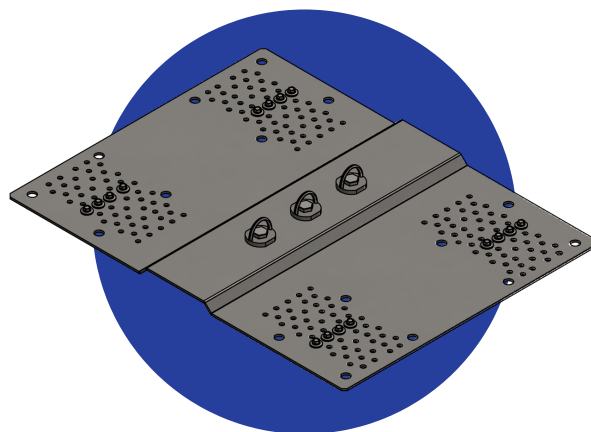
1

2

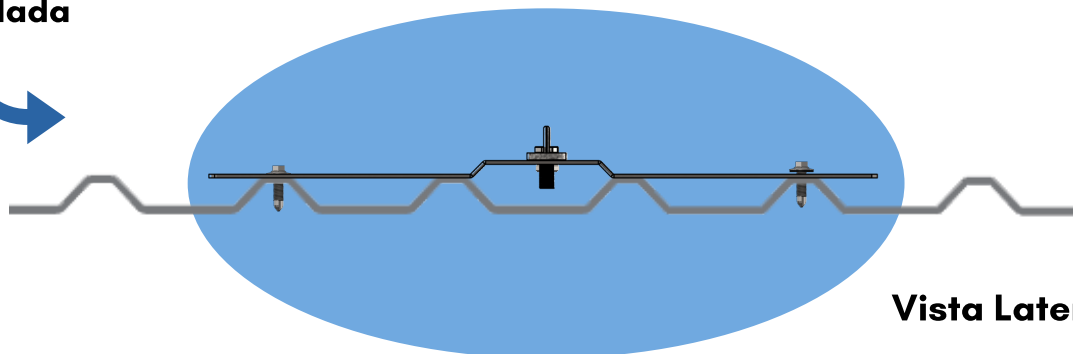


Vista Lateral

UABP con pijas auto taladrantes



Montado sobre lámina
metálica rolada

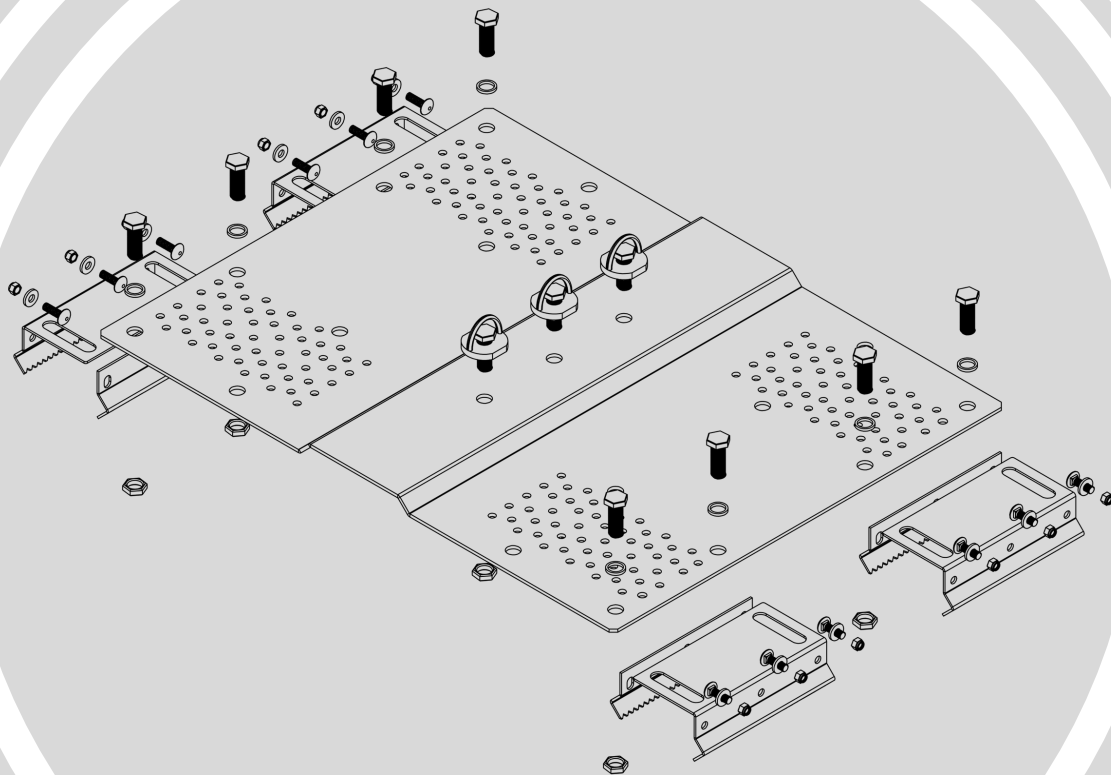


Vista Lateral

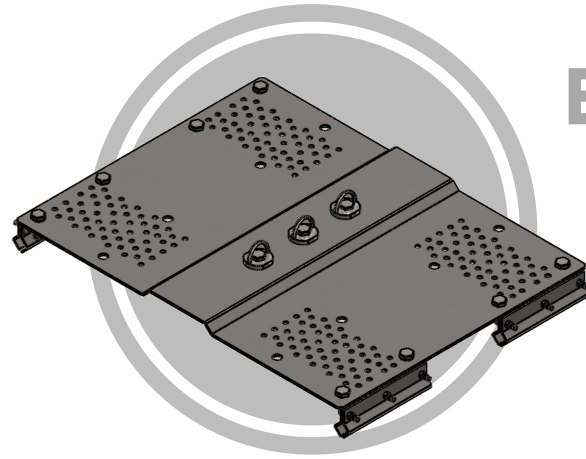
3

Armado

Engrapada



UABP



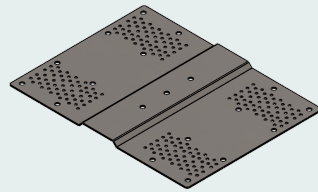
Engrapada

UABP

Armado

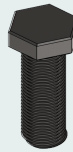
Piezas

UABP



(x 1)

1 1/2" TORNILLO



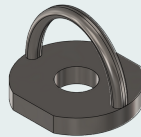
(x 11)

RONDANA DE SEGURIDAD



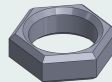
(x 7)

ANILLO-D



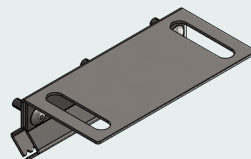
(x 3)

1/2" TUERCA

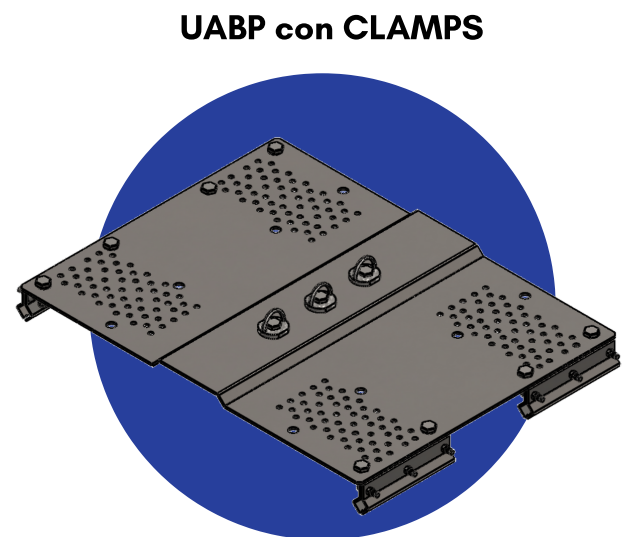
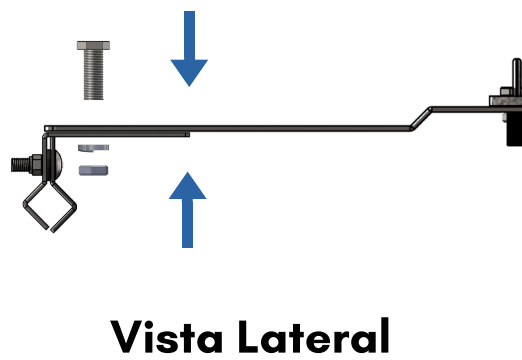
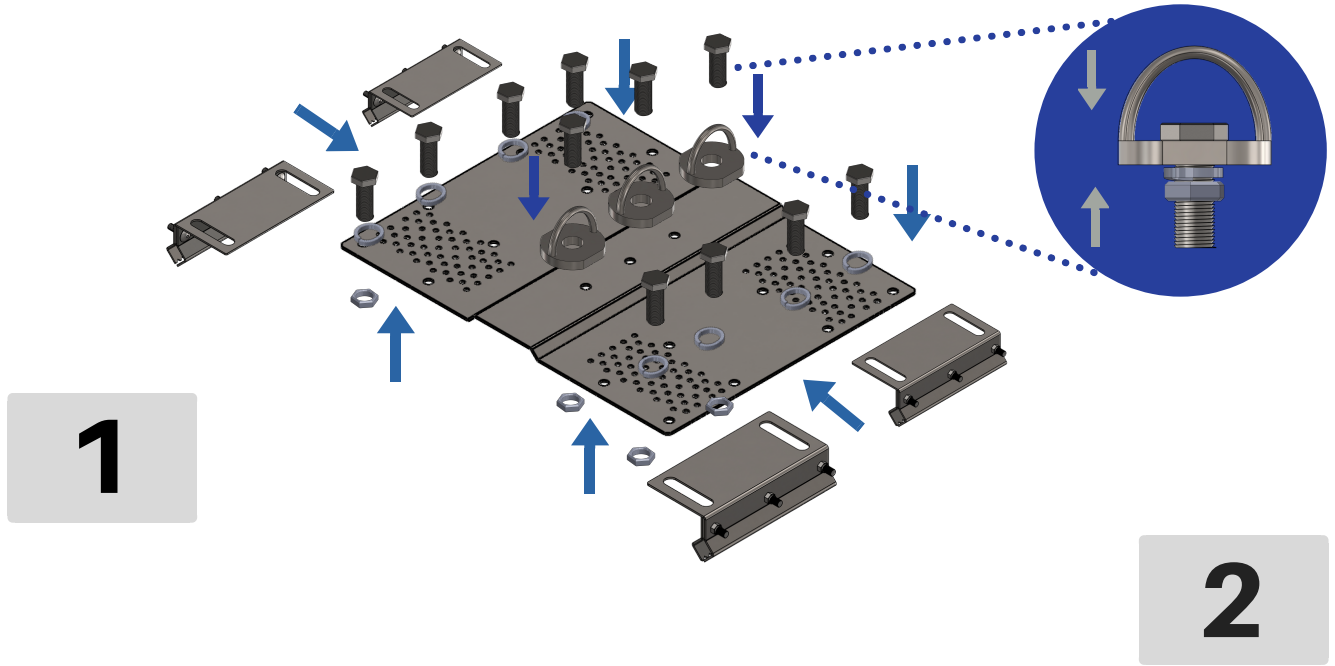


(x 11)

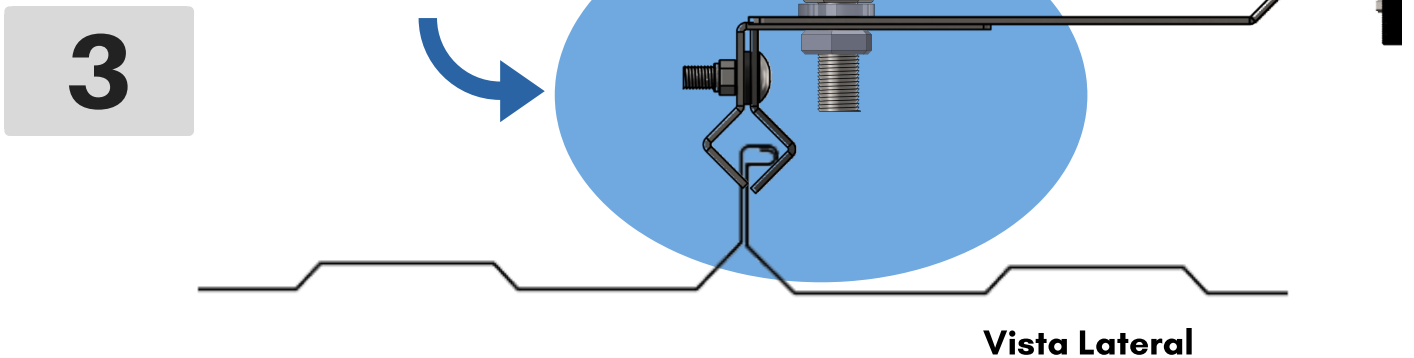
CLAMP



(x 4)

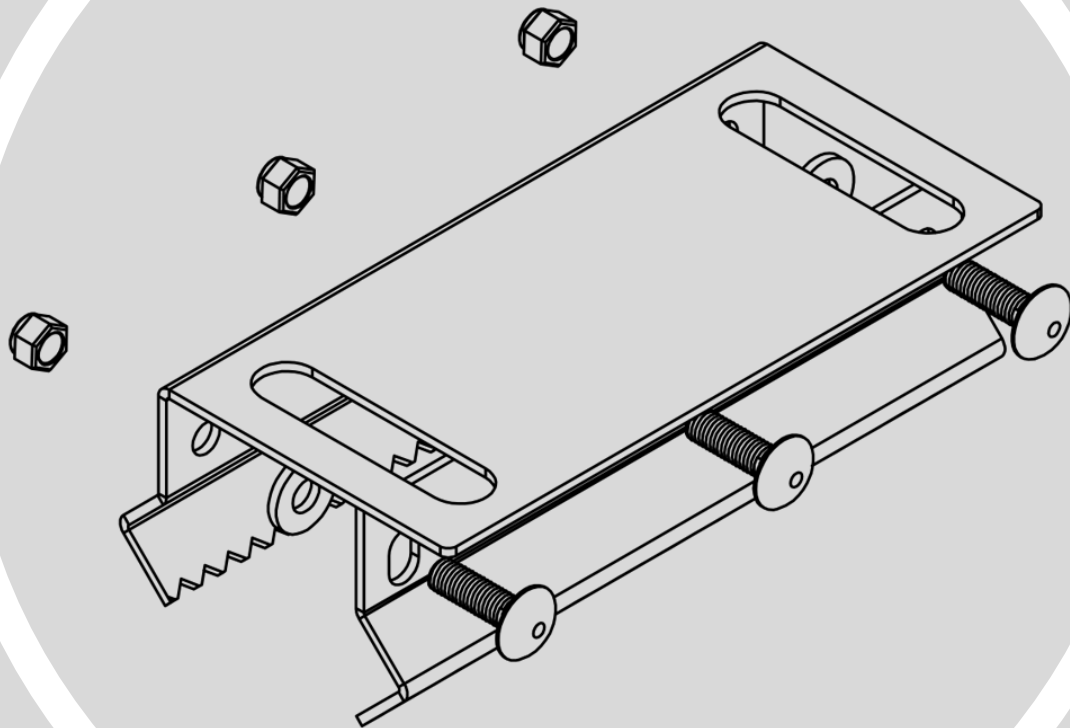


Montado sobre lámina
metálica engrapada



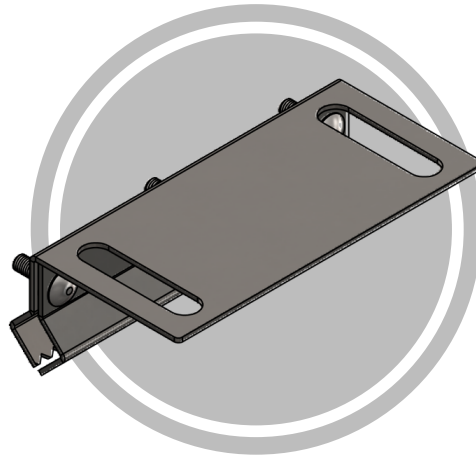
Armado

Engrapada



CLAMP

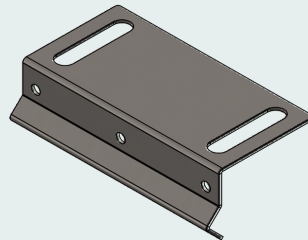
Engrapado



CLAMP

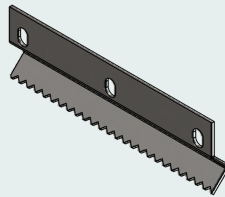
Piezas **Sub - Ensemble**

BASE



(x 1)

MORDAZA



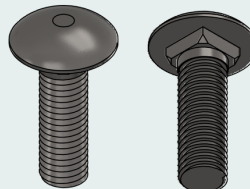
(x 1)

O-RING



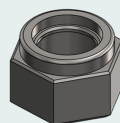
(x 3)

**1/4" X 3/4" TORNILLO DIN
603**



(x 3)

**TUERCA DE
SEGURIDAD**

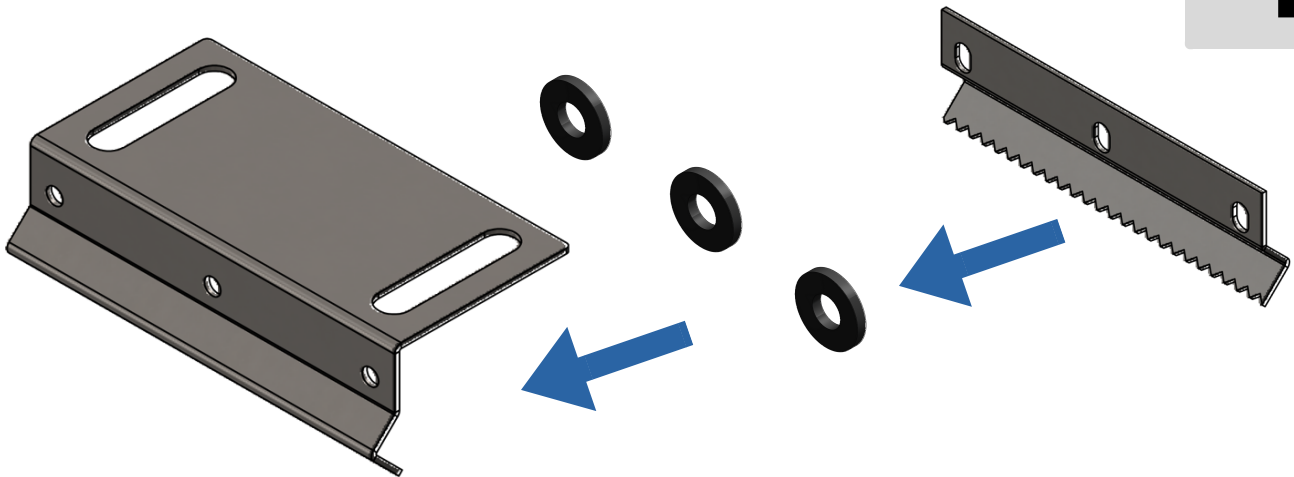


(x 3)

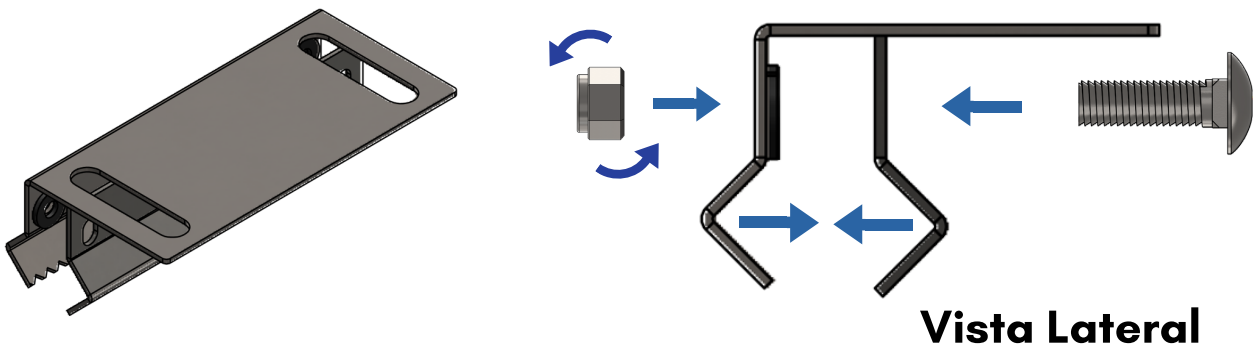
Sub - Ensamble

Proceso

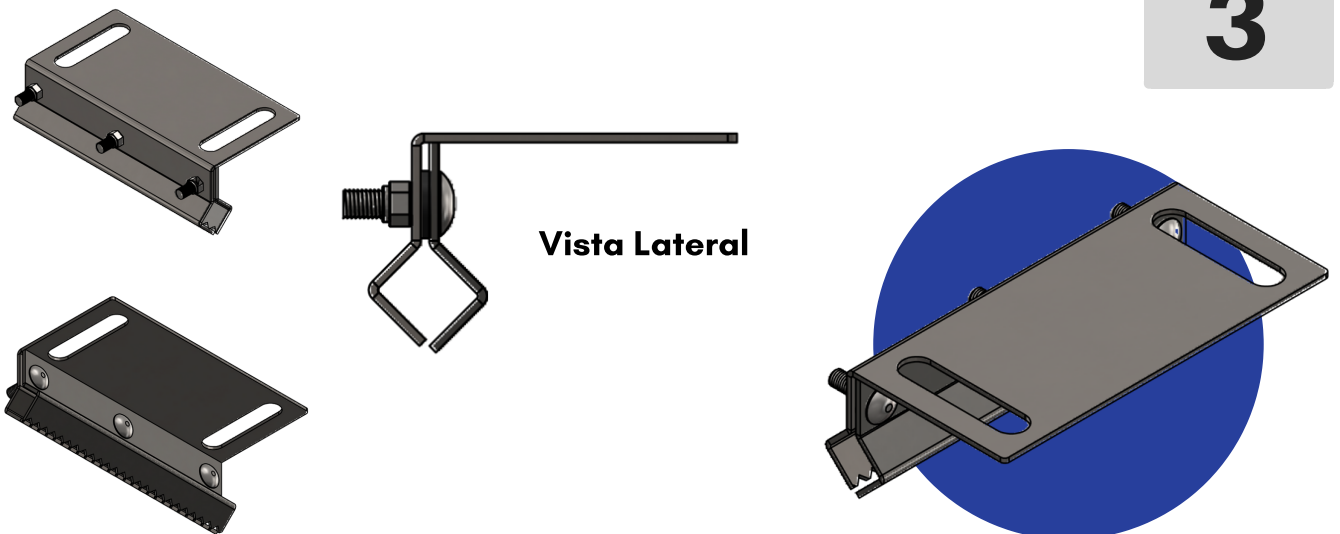
1



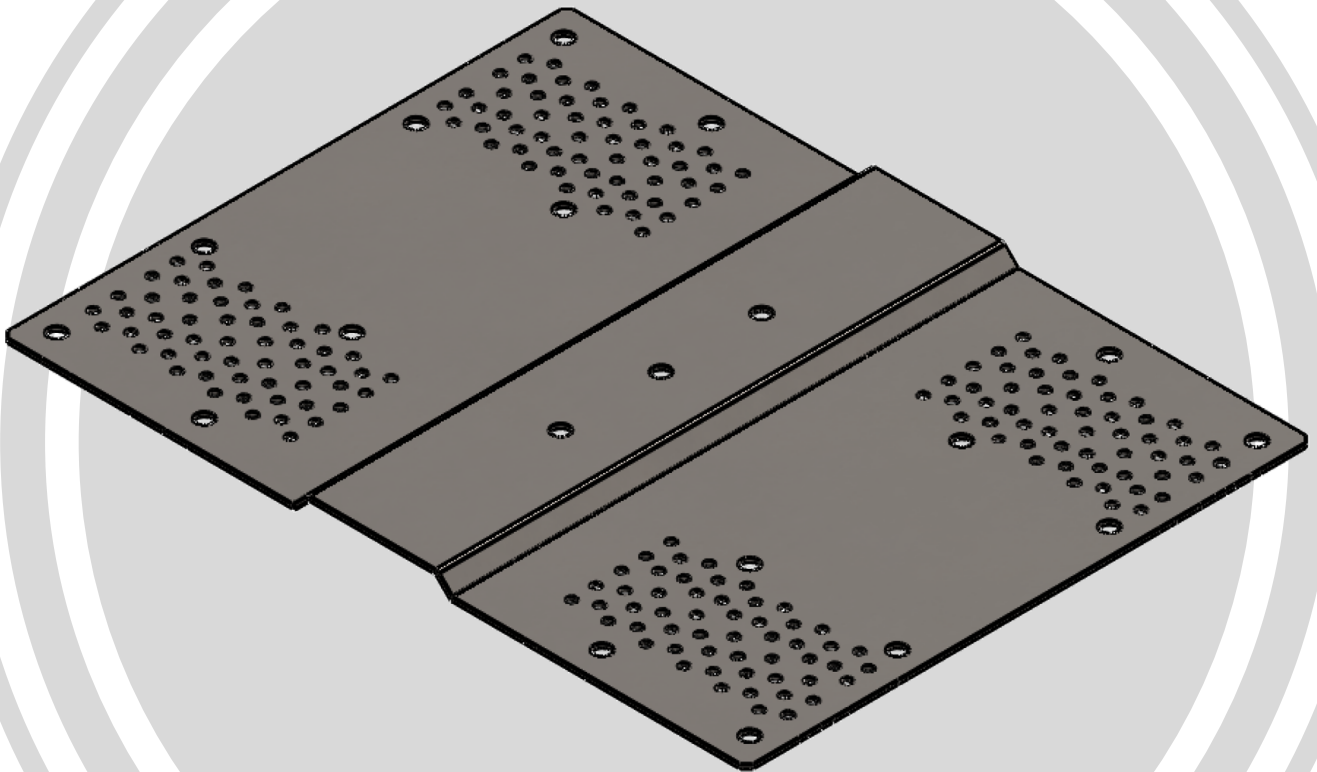
2



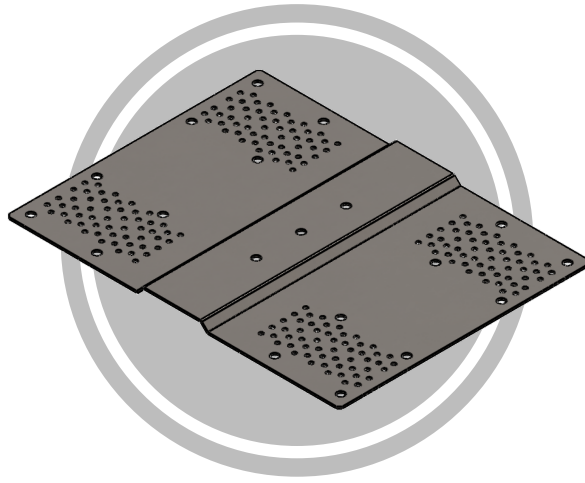
3



Mantenimiento



UABP



Certificación Anual

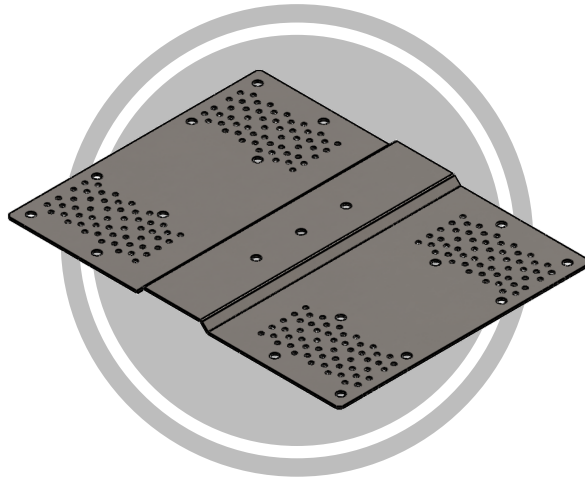
Con base en los requerimientos de la OSHA 29 CFR 1926.501, ANSI/ASSE Z359.6-2009 y la NOM-009-STPS-2011, se aconseja que el producto o sistema contenga mínimo una certificación de manera anual, por una persona certificada o el fabricante.

El motivo de la certificación es por el desgaste que pudiese llegar a tener el producto o sistema ya sea:

- Uso
- Condiciones climáticas

La certificación contiene:

- **Inspección General**
- **Inspección de explosión de materiales**
- **Documento de certificación.**



Certificación Anual

Inspección General

Contiene:

- Revisión y ajuste de todo el sistema o producto.
- Instalación adecuada del sistema o producto.

Inspección de Explosión de Materiales

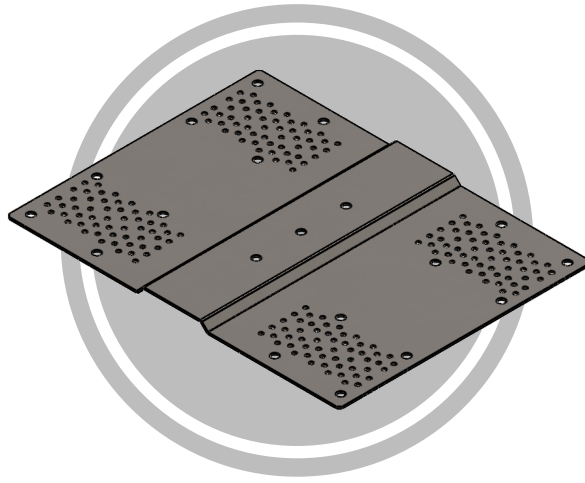
Contiene:

- Reemplazo de Tornillería. (tornillos, tuercas, rondanas de presión) (si fuese necesario).
- Reemplazo de Accesorios. (previa valoración / cotización) (si fuese necesario)

Documento de certificación

El certificado se emite siempre y cuando el componente o sistema se encuentre en condiciones óptimas. En caso de requerir alguna reparación o mantenimiento el certificado se emitirá posterior a esto.





Advertencias

Advertencias sobre el producto

Debido a su material se considera una vida útil de hasta 10 años.

Lo anterior siempre y cuando no presente daños por:

- Alteración de la resistencia mecánica relacionada con las intemperies, las condiciones ambientales, la limpieza y la utilización.

- Golpes, Dobleces, Impactos.

- Elección del producto/sistema en función de la naturaleza y la importancia de los riesgos y condicionamientos industriales:

 - Respetando las indicaciones del fabricante (instrucciones de uso)

 - Respetando el marcado del equipo.

- Uso del equipo en función de los factores individuales del usuario.

- Resistencia a la corrosión.

- Resistencia del equipo a las agresiones industriales.

- Mantenimiento de la función de protección durante toda la duración de utilización.

- Mala utilización del equipo.

Para cualquier duda o aclaración, ponerse en contacto con el Servicio Técnico del corporativo empresarial KAEE Group.

WOLL

Working on Life Lines

a **K A E E G R O U P** brand